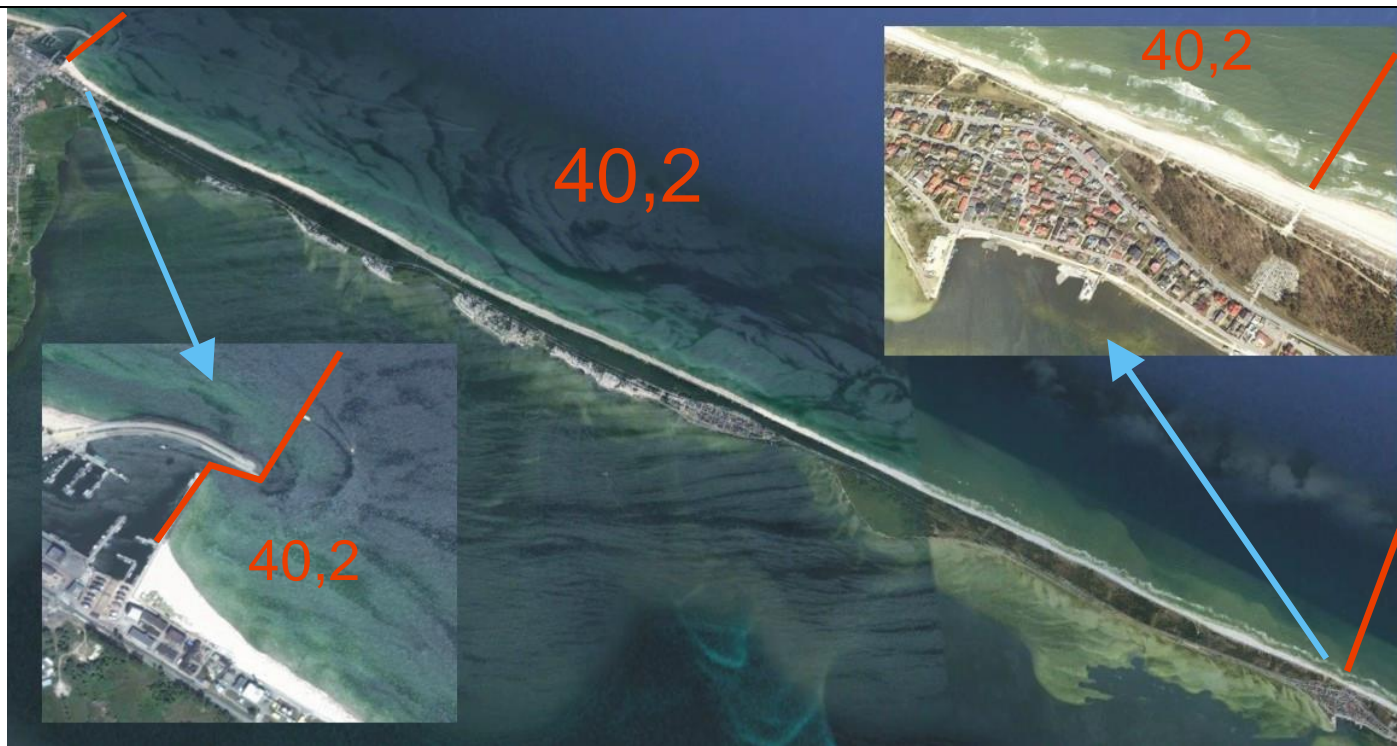


40,2



40,2 Od Władysławowa do wyjścia przy cmentarzu w Kuźnicy (morze). **Luneta konieczna.** Liczy się odcinek od wschodniej ściany portu we Władysławowie do głównego wejścia z plaży do wsi Kuźnica. Uważnie przeglądamy wydmy przy porcie we Władysławowie ze względu na trupy.